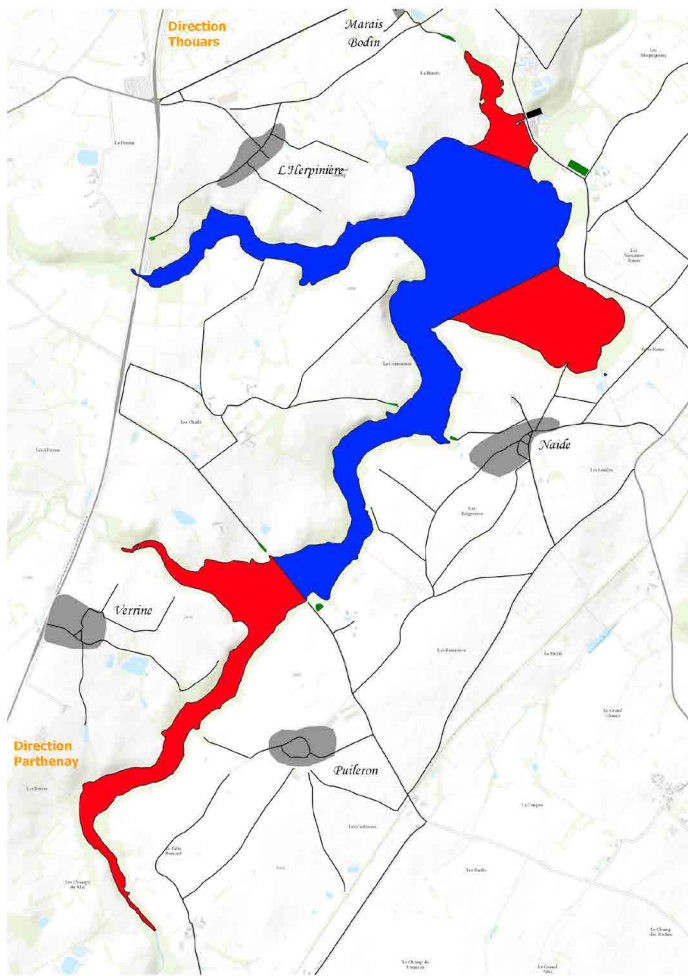


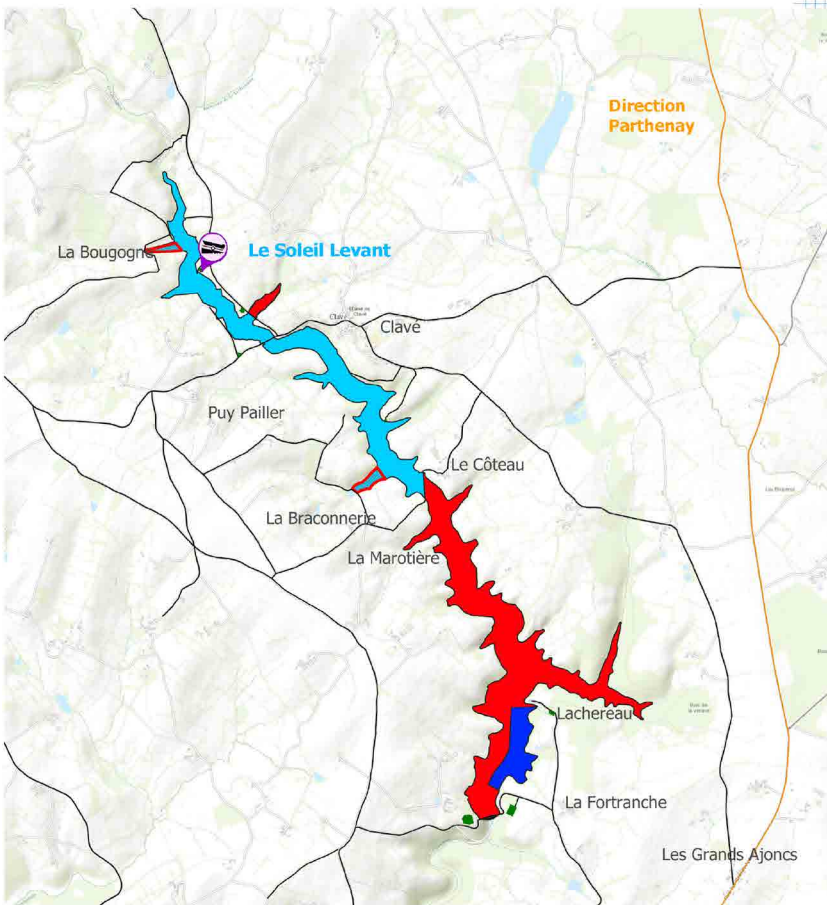
Lac du Cébron



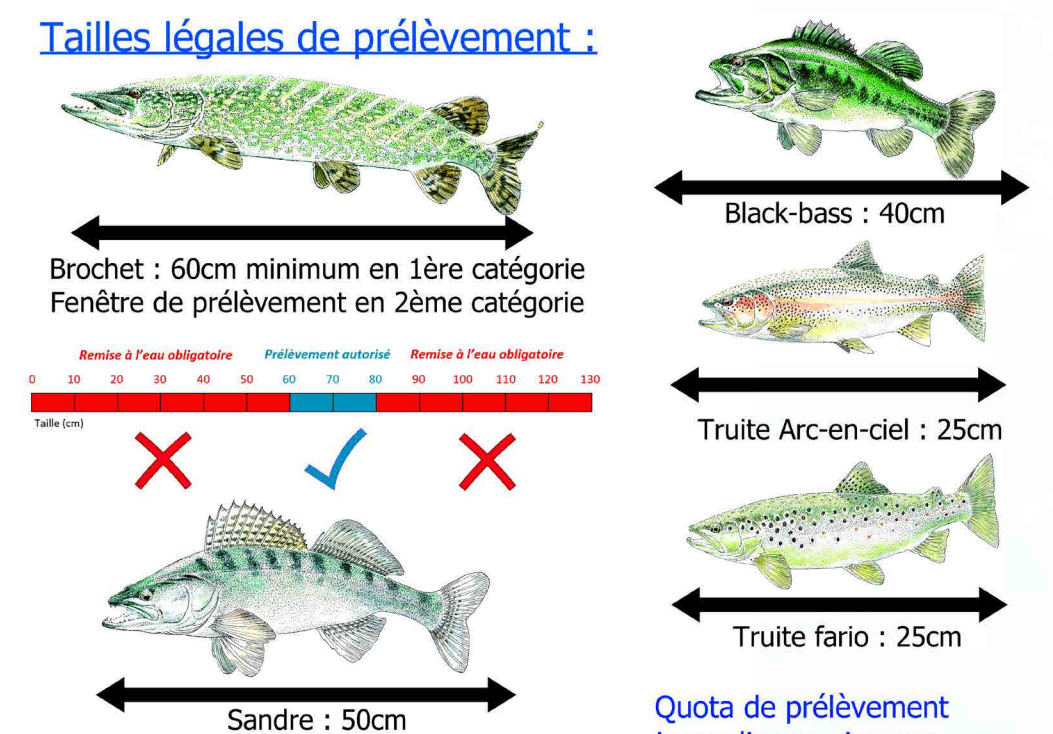
Légende Cébron et Touche Poupard :

- Mise à l'eau
- Zones de stationnement
- Réserve Temporaire
- Pêche autorisée du bord
- Pêche autorisée du bord et en bateau
- Zones de pêche interdite

Lac de la Touche Poupard



Tailles légales de prélèvement :



Quota de prélèvement journalier maximum :
6 salmonidés dont 2 farios
3 carnassiers dont **1 brochet**

Légende :

- Sièges des AAPPMA
- Parcours pédagogique
- Parcours de glaciation (NO-KILL)
- Parcours labellisé Passion
- Parcours labellisé Famille
- Parcours carpe de nuit

- Cours d'eau de 1ère catégorie piscicole
- Cours d'eau de 2ème catégorie piscicole
- Cours d'eau du domaine public
- Plans d'eau de 1ère catégorie
- Plans d'eau de 2ème catégorie
- Plans d'eau du domaine public



DOCUMENT RÉALISÉ AVEC LE SOUTIEN DE :



Nouveautés 2026 :

- Classement en 1ère catégorie piscicole du cours d'eau le Chambon et de ses affluents de l'aval du Barrage de la Touche Poupard à la confluence avec la Sèvre Niortaise.
- Mise en place d'une réserve temporaire sur l'Argenton à Loretz-d'Argenton.
- Nombre de prises limitées à 3 carnassiers (brochet, sandre, black-bass) par jour et par pêcheur, dont **1 brochet maximum**
- Création de 5 postes de pêche à la carpe de nuit sur l'Argenton à Loretz-d'Argenton, sur réservation.